

## DISTANCIA ENTRE AGUJEROS

Bloques agujeros pequeños agujeros grandes

roca blanca	50 - 60 cm	-
roca mediana	40 - 50 cm	-
roca dura	30 - 40 cm	-

Hormigón no armado	40 - 60 cm	70 - 100 cm
armado	20 - 30 cm	-

### Extracción de Rocas

roca:		
blanda	40 - 60 cm	80 - 120 cm
mediana	30 - 50 cm	70 - 110 cm
dura	30 - 40 cm	50 - 80 cm

**Nota:** Las distancias indicadas son válidas para objetos con al menos dos caras libres.

## CONSUMO DE CEX

Bloques	
roca blanda	2 - 5 kg / m <sup>3</sup>
roca mediana	3 - 7
roca dura	5 - 10

Hormigón no armado	4 - 8 kg / m <sup>3</sup>
armado	15 - 35

### Extracción de rocas

roca blanda	5 - 10 kg / m <sup>3</sup>
roca mediana	6 - 15
roca dura	10 - 20

\* carga específica.

a) La carga específica es la cantidad de CEX necesaria hasta la rotura total de un material teniendo al meno 2 caras libres.

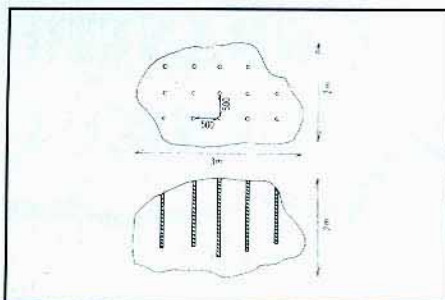
b) La carga específica aumenta en caso que el material tenga 1 sola cara libre.

c) La carga específica aumenta si el material es un hormigón fuertemente armado.

## PLAN DE DEMOLICIÓN

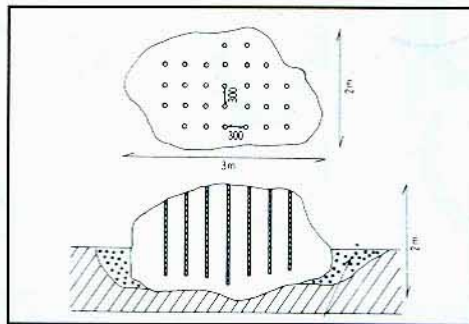
### 1. Bloques

Demolición de bloques de una mediana dureza.



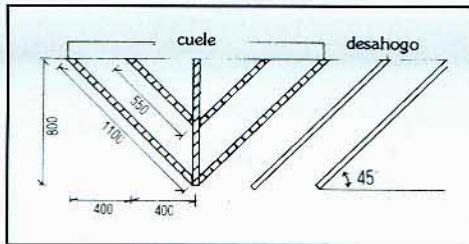
∅ agujero de perforación 40 mm.  
Profundidad 80% de altura cantidad de CEX 5,4 kg/m<sup>3</sup>.

### Demolición de grandes bloques aislados.

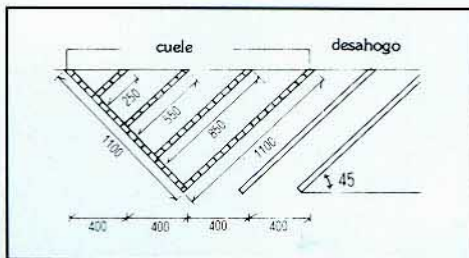


∅ agujero de perforación 40 mm.  
Profundidad 80% de altura cantidad de CEX 10 kg/m<sup>3</sup>.

### 2. Extracción de rocas



∅ agujero de perforación 40 mm.  
cantidad CEX 44 kg/m<sup>3</sup>.



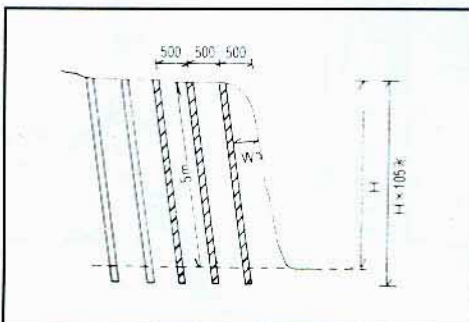
∅ agujero de perforación 40 mm.  
cantidad CEX 42 kg/m<sup>3</sup>.

-Inclinación conveniente 60 grados o menos.

-Cargar el desahogo terminado el cule.

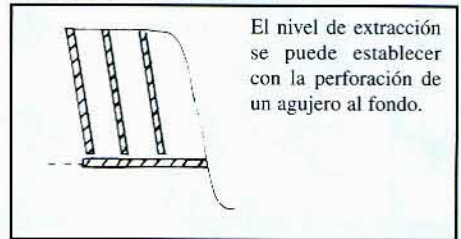
### 3. Extracción para carreteras.

(con dos caras libres y roca de mediana dureza).



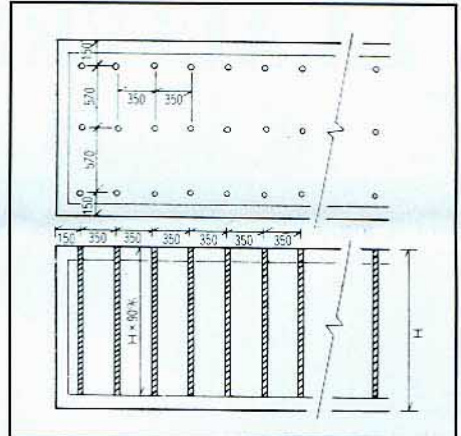
∅ agujero de perforación 40 mm.  
cantidad CEX 10 kg/m<sup>3</sup>.

Aumentar 5% la profundidad del agujero para establecer el nivel de extracción.



### 4. Hormigón armado.

#### a) Cimientos

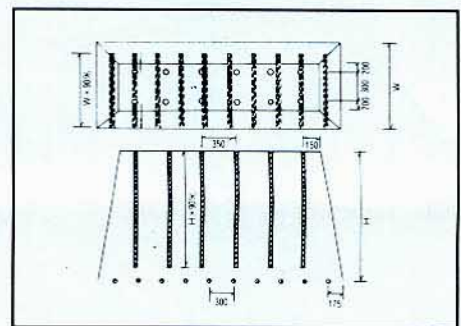


∅ agujero de perforación 40 mm.  
cantidad CEX 5 kg/m<sup>3</sup>.

-Se obtiene buenos resultados si los agujeros están perforados paralelamente a la cara libre.

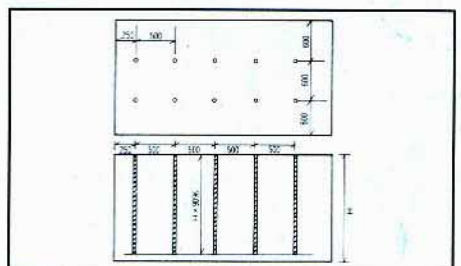
-Se obtiene un mejor resultado con la armadura principal seccionada previamente.

#### b) Estribo



∅ agujero de perforación 40 mm.  
cantidad CEX 11 kg/m<sup>3</sup>.

### 5. Hormigón no armado



∅ agujero de perforación 40 mm.  
cantidad CEX 11 kg/m<sup>3</sup>.